



# Formation Chien de Protection

ADEM





# Ordre du jour

- 1) Prérequis : le pastoralisme & la prédation
- 2) Mieux comprendre le chien de protection
  - Les caractéristiques du chien de protection
  - Les comportements attendus du chien de protection
- 4) Les bons comportements avec les CDP
- 5) *Mon Expérience avec les Chiens de Protections (en fonction du temps)*





# Tour de table

Quelle est votre connaissance des chiens de protection ?

Quels sont vos questionnements à propos de ces derniers ?

Quelles sont vos attentes pour cette formation ?







# 1) Présrequis

Le pastoralisme & la prédation

# Le pastoralisme en Drôme



38 Collectifs  
Pastoraux



Des emplois, des  
produits de qualités

23 Groupements  
Pastoraux

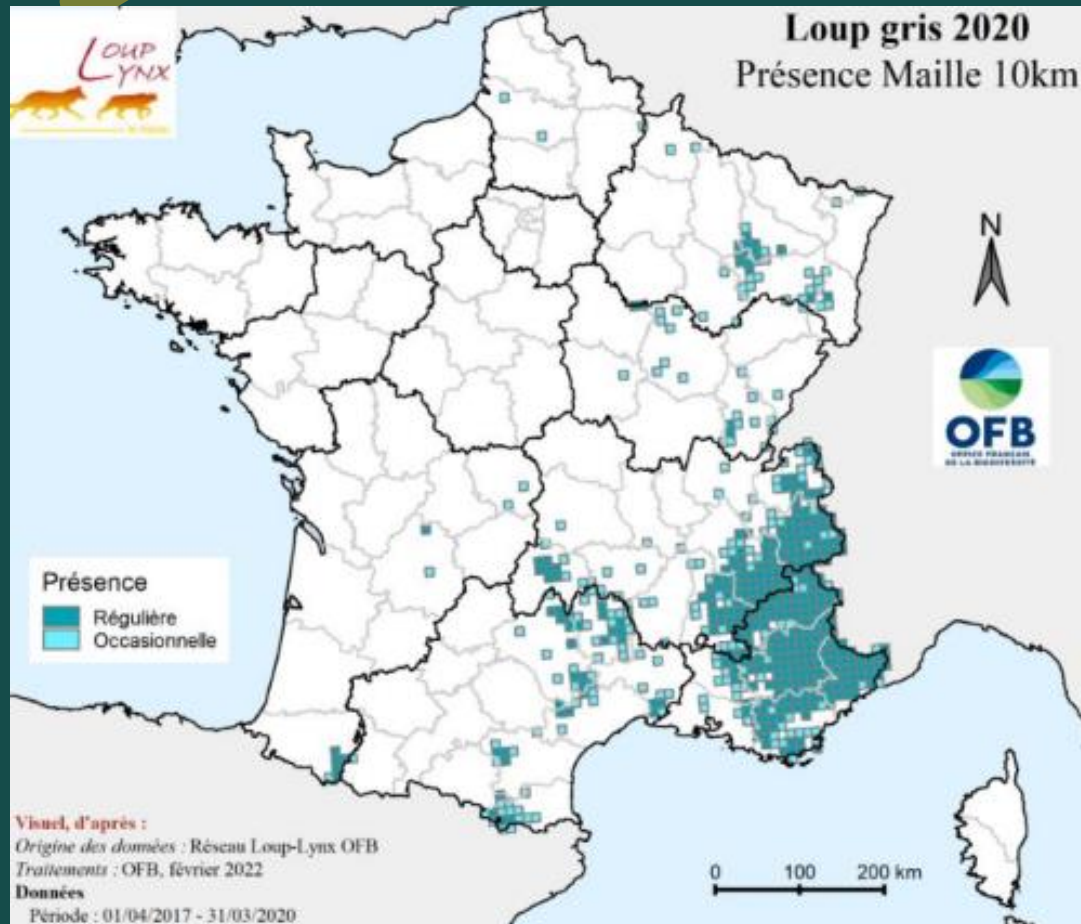


100 000 ha de  
surfaces  
pastorales





# Le pastoralisme est confronté à la prédation

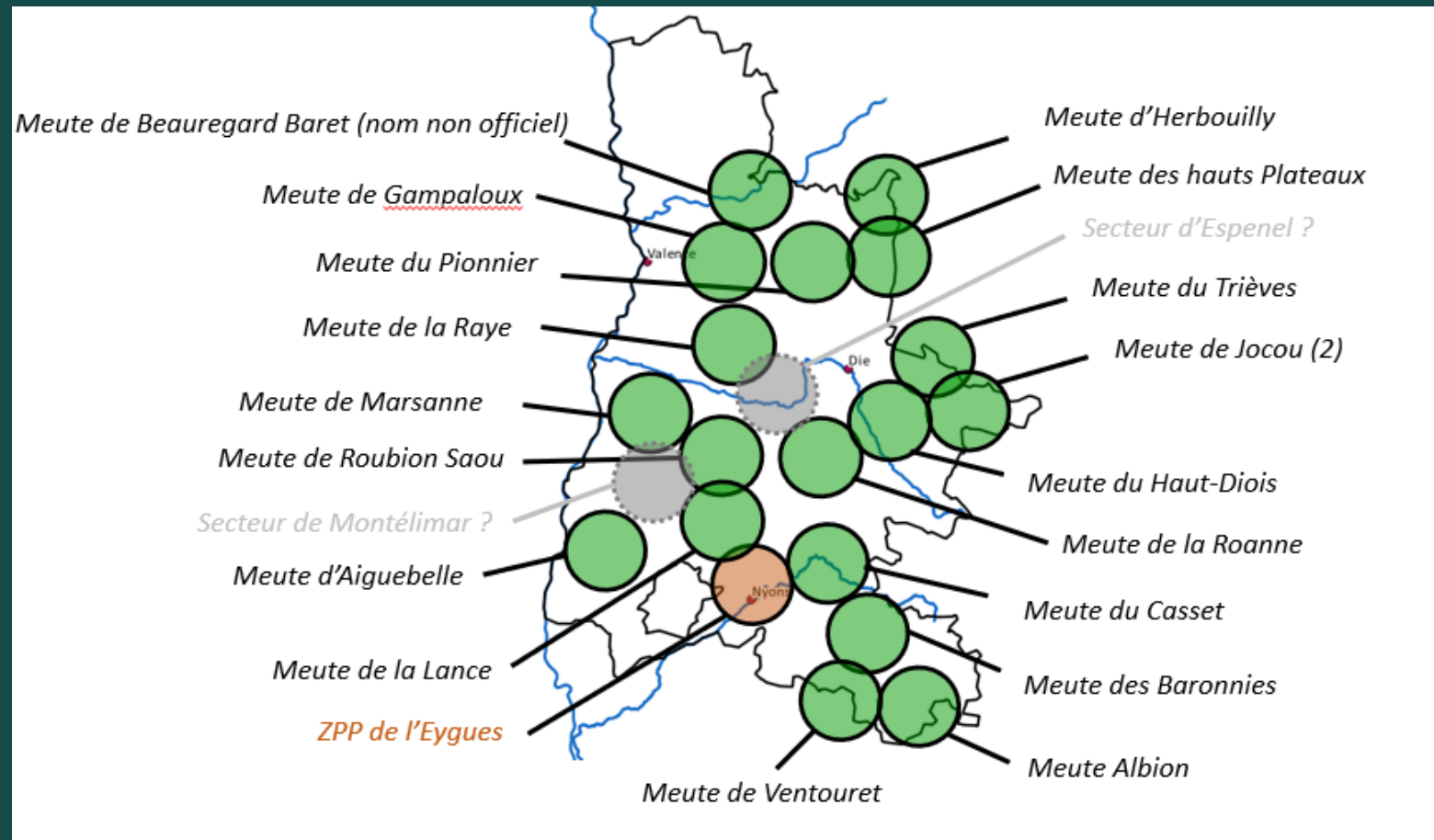
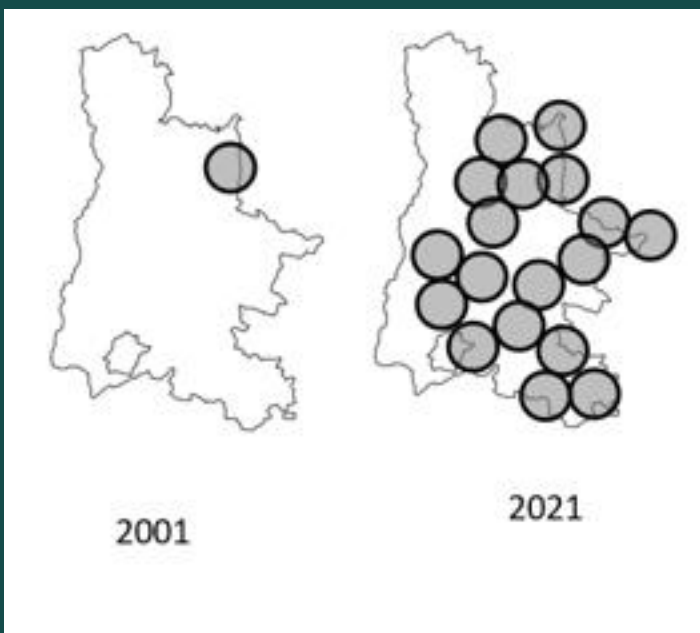


## Suivi de la population de loup (été 2021 réseau Loup-Lynx)

- 145 zones de présence permanente (meutes et non meutes)
- 128 meutes
- 620 individus

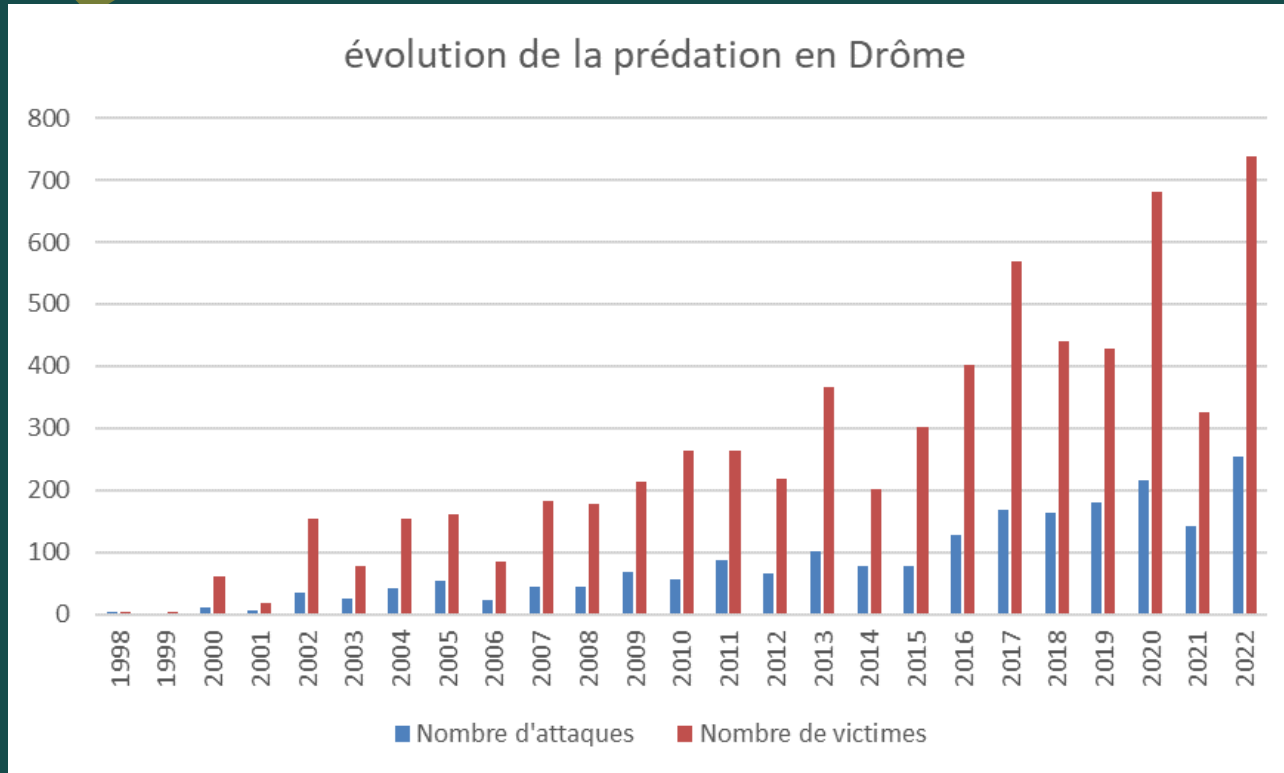
**ZPP** = Définis lorsqu'un territoire est peuplé à l'année et depuis au moins 2 hivers consécutifs par un ou plusieurs individus, constitué en meute ou pas

# La prédation en Drôme



- Une prédation généralisée sur tout le territoire
- Une forte expansion au moins **18 meutes** sur la Drôme

# La prédation en Drôme

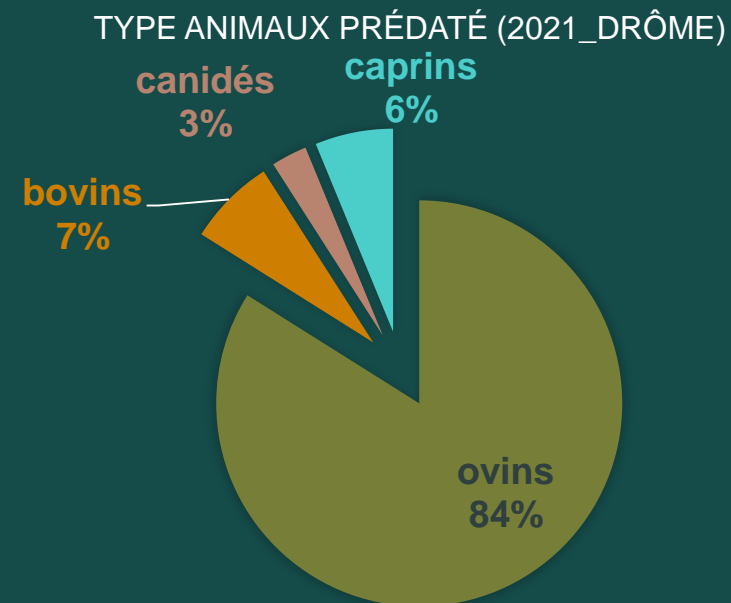
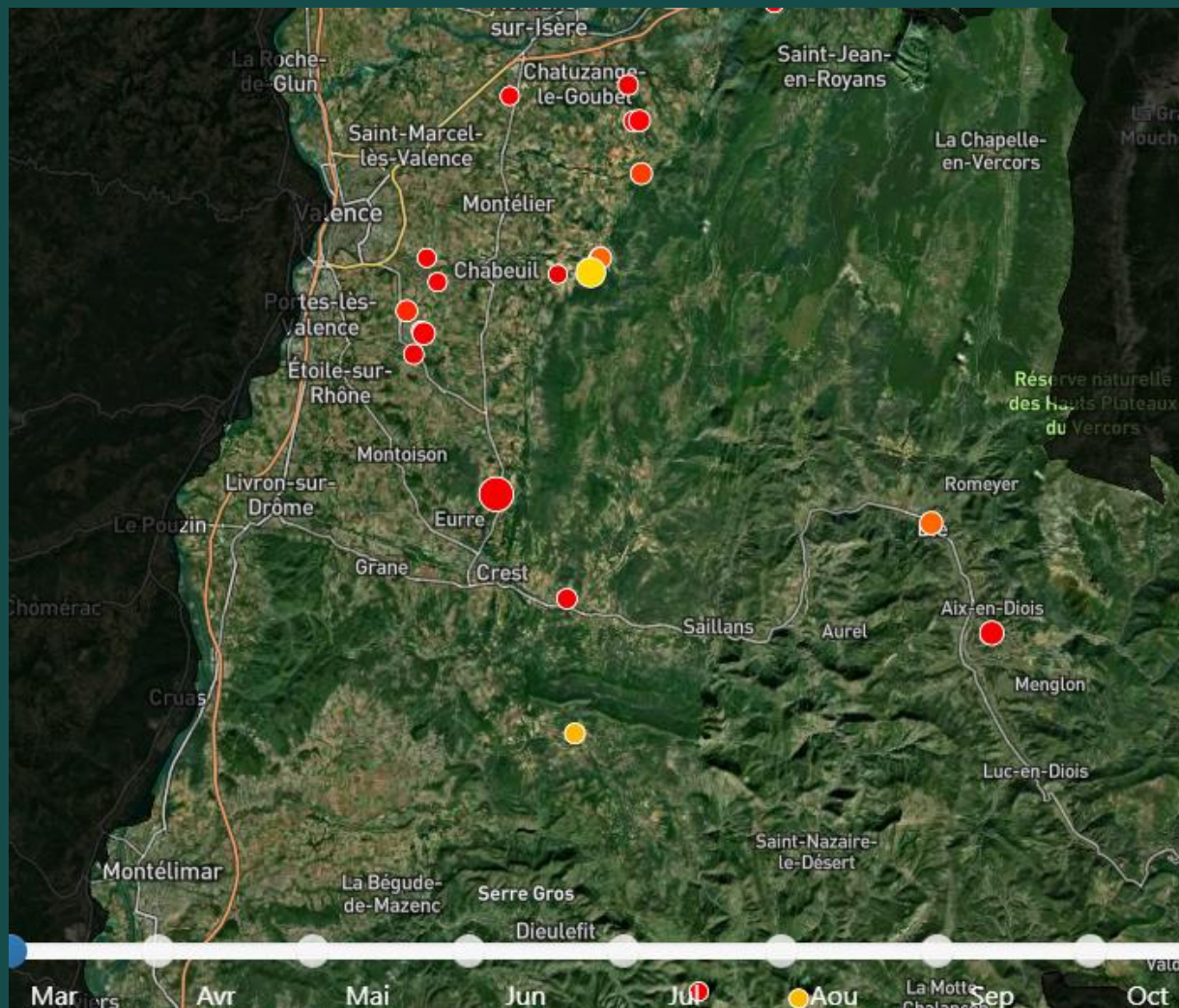


## En 2022, en Drôme :

- **254** attaques
- **738** victimes
- **83%** des bergers avec 2 ans d'expériences ou plus ont subi une attaque de loup
- Attaques de **jours** et de **nuits**



# La prédation en Drôme



- Attaques proches des agglomérations
- De + en + d'attaques sur les bovins



## 2) Mieux connaître le chien de protection





# Mieux connaître le chien de protection

## Plusieurs races :

→ Chien français (Montagne des Pyrénées = patou),

→ Chien espagnol : Matin

→ Chien italien (Maremme et Abruzze)

→ Chien portugais : Cao de Gado

→ Chien turque : Kangal ou berger d'Anatolie



© Magali ALLARD  
Montagne des Pyrénées



© Simon MERVEILLE  
Berger d'Asie centrale



© Simon MERVEILLE  
Berger de Maremme et Abruzzes



© Jean-Michel JOLY  
Kangal



© Bruno BONNET  
Cão de Gado Transmontano



© Anne BONHOUR  
Mâtin espagnol

# Mieux connaître le chien de protection

## Fiche d'identité

- **Famille** : Canidés (comme le chien, le renard, le chacal)
- **Espèce** : Canis Lupus familiaris

**NB** : Différencier chien de protection et chien de travail





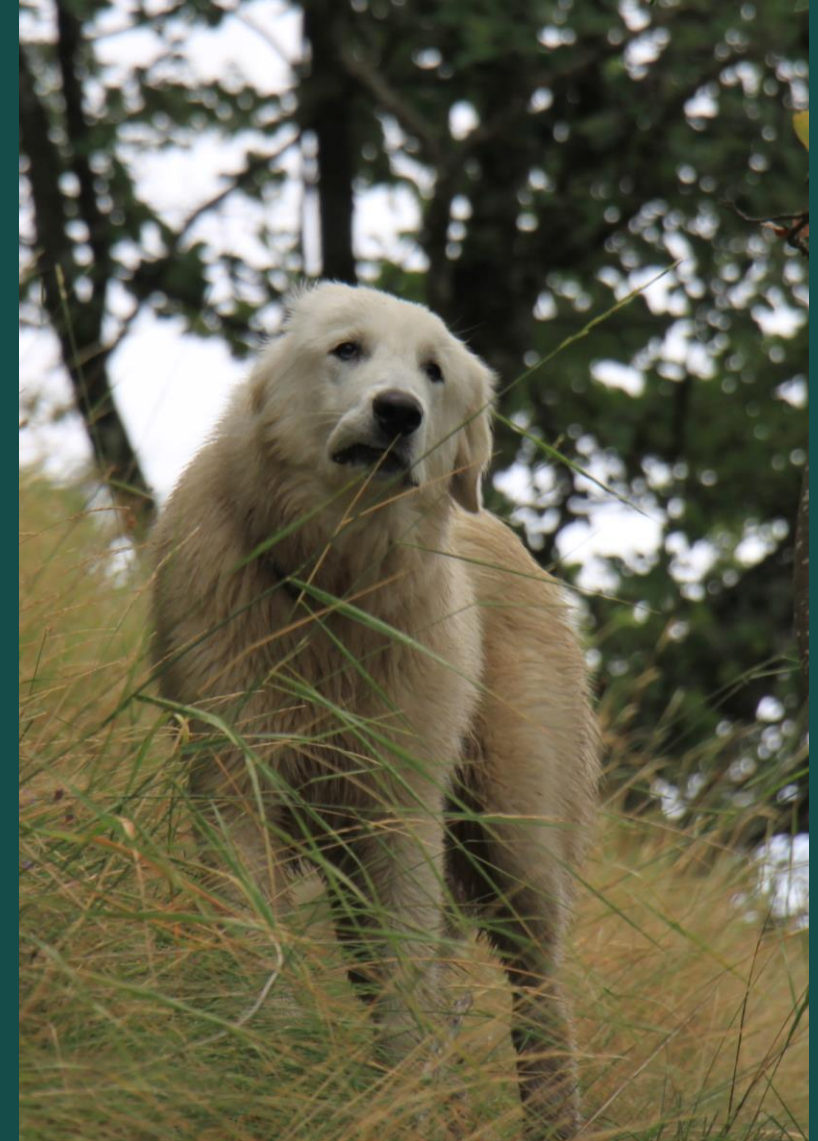
# Mieux connaître le chien de protection

## Caractéristique physique

- **Grande taille** : molossoïdes de 60cm à 80cm et de 35kg à 80kg. Forte corpulence, tête ronde, oreilles pendantes
- **Vue** : moins bien que nous
- **Ouïe et odorat** : très bon

## Caractéristique comportementales

- Comportement de **prédation atténué**
- Comportement naturel de **dissuasion (alerte, interposition, action)**
- **Aboiements puissants**
- Qualités psychique pour se faire accepter : **calme, assuré, vigilant, protecteur, agressivité vis-à-vis des prédateur**



# Mieux connaître le chien de protection

## Réglementation

- Exclut de l'état de divagation dans ses fonctions
- Non classé dans la catégorie de chiens dangereux

- Drôme 550 chien de protection
- PACA et AURA : 5 000 chien de protection





# Le rôle du chien de protection

- **Attachement fort au troupeau** : chiot né dans le troupeau, doit avoir envie d'y rester même sans l'éleveur et d'y retourner après une menace
- Doit inspirer **confiance au troupeau** : calme et paisible pour ne pas déranger le troupeau (déplacement lent, baisse la tête, détourne regard)
- **Protéger le troupeau jour et nuit** (prise de décision en autonomie)
- Qu'il respecte l'humain (**manipulable, non agressif**) si ce dernier ne menace pas le troupeau

- 1 Le chien possède des capacités sensorielles différentes de celles d'un être humain (moins bonne vue, odorat très développé, ...)
- 2 Son rôle étant d'écartier toute menace, il va chercher d'abord à identifier tout élément s'approchant du troupeau
- 3 Le chien peut s'approcher de vous afin d'établir un contact visuel ou olfactif
- 4 Il aboie (c'est son moyen de communiquer) pour alerter et dissuader

### 3) Les bons comportements à adopter





Selon vous quels  
sont les bons  
comportement ?



# Les bons gestes

1) Dans la mesure du possible, **regroupez vous et contournez largement le troupeau**, ne forcer pas le passage !

2) **Signalez vous : parler calmement** à haute voix pour ne pas surprendre le chien

Si le chien approche :

- **Arrêtez vous et acceptez que les chiens vous identifie** (abolement, reniflement)
- **Ne le fixer pas dans les yeux**
- **Restez calme, pas de gestes brusques**



→ Avec des **bâtons** : orientez les vers le bas, ne les brandissez pas



→ A vélo : **ralentissez puis descendez** du vélo et mettez le vélo entre vous et le chien et poussez-le.



→ Chien de compagnie : **fortement déconseillé de vous rendre en alpage avec votre chien de compagnie**. Dans le cas contraire, tenez-le en laisse, laissez-le interagir avec le chien de protection, **ne le prenez pas dans vos bras**.



# 4) Mon Expérience avec les chiens de Protection



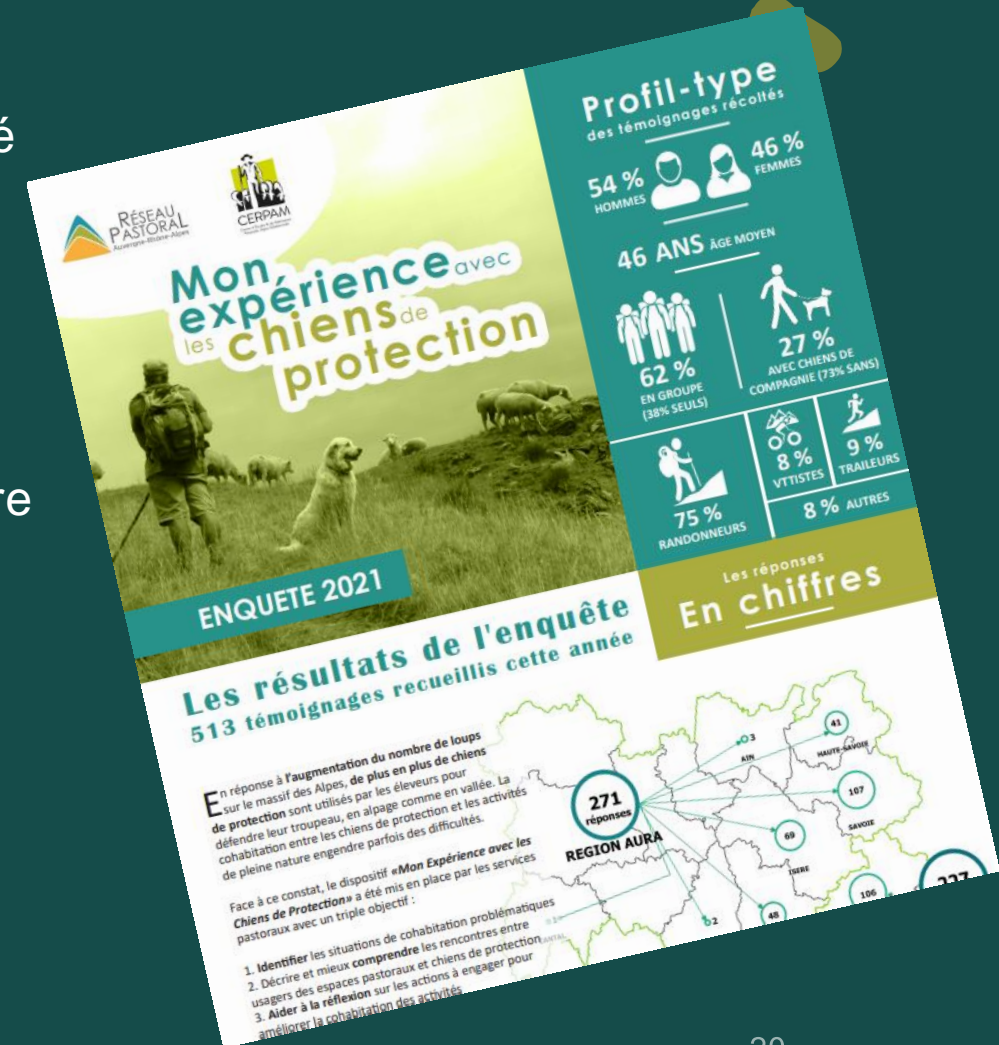
# Connaissances et évolutions

**Mon expérience avec les Chiens de Protection** Né en 2018 en Savoie puis en 2019 en AURA

Questionnaire en ligne

## OBJECTIF :

- Décrire des rencontres entre pratiquants et chiens de protection, être en mesure de les localiser, mieux comprendre les déterminants communs aux bonnes ou moins bonnes rencontres
- Réagir plus vite en cas de situation problématique
- Aider à la réflexion sur les actions à mener pour améliorer la cohabitation des activités





# Pour aller plus loin

- **Clip d'animation** « [C'est quoi au juste un chien de protection des troupeaux ?](#) »
- **Clip d'animation** « [Le pastoralisme, qu'est ce que c'est ?](#) »
- **Film** « [Rasco et nous](#) »
- **[Documents de l'Etat](#)** (dépliants, brochures, panneaux d'information, ect...)
- **Le petit pasto** : Un numéro par an (notamment Edition 2022 et 2020)
- **Le site internet de l'ADEM** (en cours de rénovation)



Merci pour  
votre attention

Marine Le Goff

[Marine.le-goff@adem-drome.fr](mailto:Marine.le-goff@adem-drome.fr)

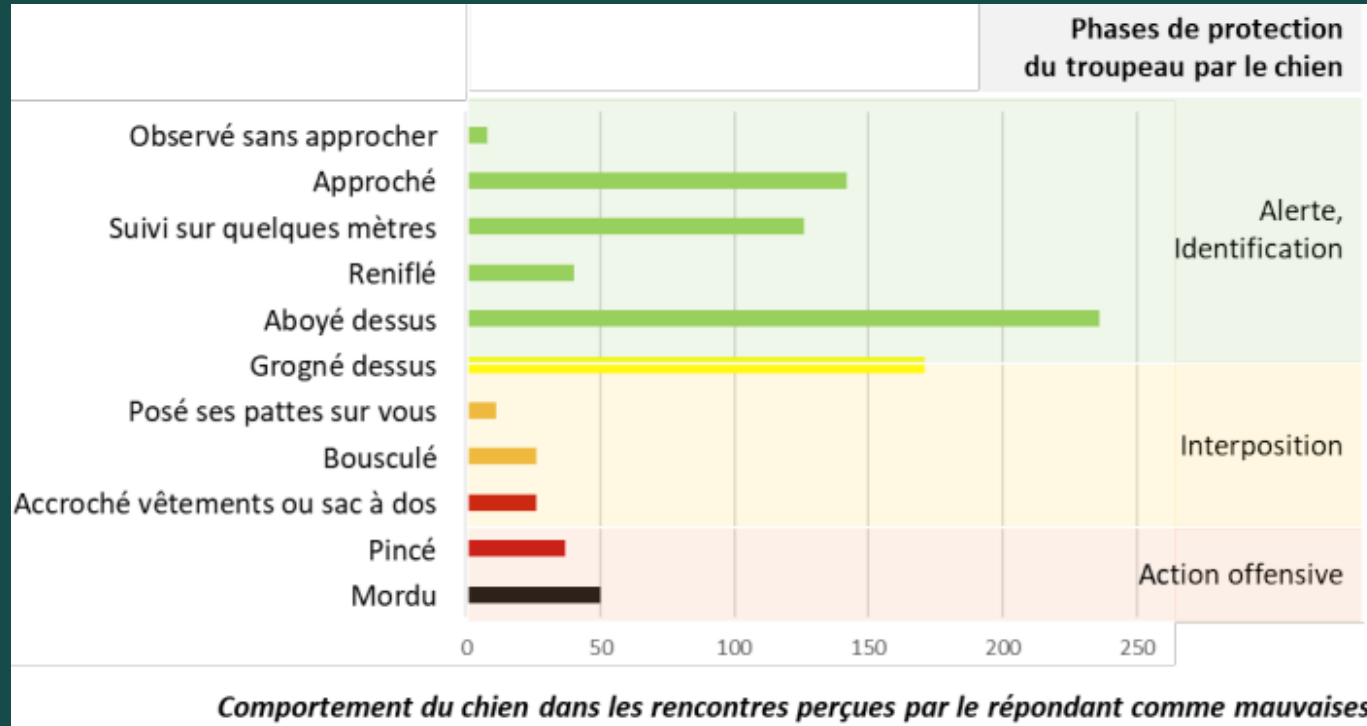
ADEM





# Mon Expérience avec les Chiens de Protection

## Synthèses et résultat 2021



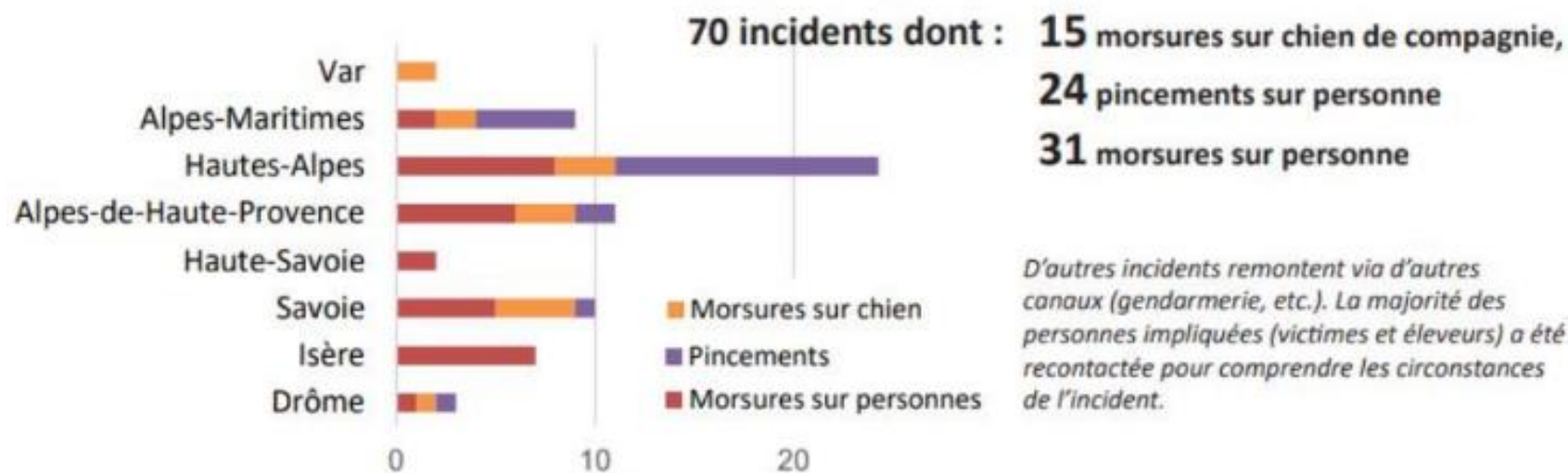
- 513 réponses en 2023
- Des pratiquants mal à l'aise ou craignant pour leur sécurité lorsque le chien joue son rôle d'alerte

### ➔ Accepter le fait que le chien fasse son travail d'alerte et d'identification

Lorsque le chien s'approche, renifle ou aboie, il est encore dans le cadre de ses fonctions. En acceptant son message d'alerte et en adoptant les bons comportements, la rencontre est plus facile, le pratiquant plus serein et le chien aussi.

# Mon Expérience avec les Chiens de Protection

## Etat des lieux des incidents remontés par l'enquête en 2021



## Des incidents à remettre dans leur contexte

- ➔ **Les incidents ont impliqué moins de 2 % des chiens de protection**  
Ces 70 incidents sont à regarder en parallèle des 5000 chiens de protection financés par l'Etat et principalement concentrés sur les départements subissant la plus forte pression de prédation. Ainsi, plus de 1000 chiens de protection sont présents sur le seul département des Hautes-Alpes.



# Mon Expérience avec les Chiens de Protection

## Facteurs contribuant aux mauvaises rencontres

Les mauvaises rencontres et les incidents sont souvent liés à un facteur ou plus souvent à une combinaison de facteurs

### → Le comportement de la personne

Opérer un geste brusque (lever les bras, cris, mouvement des bâtons, fuite, ...), traverser rapidement un troupeau (en courant, à vélo) ou prendre son chien dans ses bras sont souvent des facteurs suffisants pour déclencher des accidents.

### → Le comportement du chien

Travailler avec du vivant, c'est s'exposer à un certain nombre de facteurs moins facilement maîtrisables. Par exemple, des perturbations au sein d'une meute de chien (une femelle en chaleur, ...) peuvent influencer sur l'humeur des chiens. Certains chiens manquant de discernement peuvent également être le fruit d'une mauvaise sélection génétique.

### → Le contexte

Parfois, les éléments de contexte se conjuguent et viennent tendre une situation apparemment anodine. L'effet de surprise d'une rencontre (déplacement du troupeau et de l'utilisateur l'un vers l'autre, topographie particulière) entraîne souvent des incidents... Une forte pression de prédation peut également influencer sur l'humeur des chiens de protection (épuisement, nervosité, ...).

### → Le rôle et l'accompagnement de l'éleveur et du berger

La question de la formation puis de l'accompagnement des éleveurs pour l'éducation et la gestion d'une meute de chiens de protection est primordiale, tout comme celle de la transmission de la meute de chiens d'un éleveur à un berger. Un déséquilibre au sein de la meute, un manque d'autorité sur la meute peuvent constituer un facteur de risque accru.