

Journée des animateurs

14 Mars 2023
SAUZET

MARCHER
TOUS, TOUT LE TEMPS, PARTOUT !

FFRandonnée 
les chemins, une richesse partagée

Drôme



PROGRAMME

9h30 - 12h00 : Sujets thématiques et échanges

12h00 – 13h30 : apéro offert + pique-nique tiré du sac

13h30 – 16h30 Ateliers (1h-1h30) en deux groupes

- Balade avec Ma Rando
- Intervention sur les chiens de protections



Pratiques et Adhésion

En animant une randonnée vous êtes au cœur de nos missions !

Vous connaissez :

- Nos licenciés : leurs valeurs, leurs centres d'intérêts, leur engagement à défendre une cause
- Vos territoires : l'histoire, le patrimoine, les acteurs locaux

Devenez Pratiqu'adhérent(e) !

Pratiqu'adhérent(e) c'est :

- Être à l'écoute des idées qui peuvent surgir au cours d'une randonnée et nous les soumettre
- Apporter son aide pour la mise en œuvre d'une action ciblée (Drôme Festi Rando, Rando Pour Tous, Sur les pas du patrimoine®, séjours, l'assemblée générale, journée des animateurs...)
- Être informé(e) par la commission Pratiques et Adhésions des projets.

RECHERCHE animateurs ou animatrices pour encadrer notre **séjour itinérant dans le Diois** du 5 au 9 JUIN.



RECHERCHE animateurs ou animatrices pour échanger et accompagner un club de Bordeaux dans **l'organisation** de son **séjour dans le Vercors** !

Les diplômes d'animation

Pas de nécessité du Certificat pour le Brevet Fédéral !

| Compétences | Certificat (CARP) | Brevet Fédéral |
|-------------------------|---|--|
| Concevoir une randonnée | ✗ | ✓ |
| Préparer une randonnée | ✓ | ✓ |
| Animer une randonnée * | Effort ≤ 2 (<50 IBP) Risque ≤ 2 Balisés ou répertoriés Itinérance | Tous niveaux Tous parcours Itinérance |
| Outils numériques | Se localiser Importer | Se localiser Créer et préparer |

*Parcours ne nécessitant pas de "progression sécurisée".

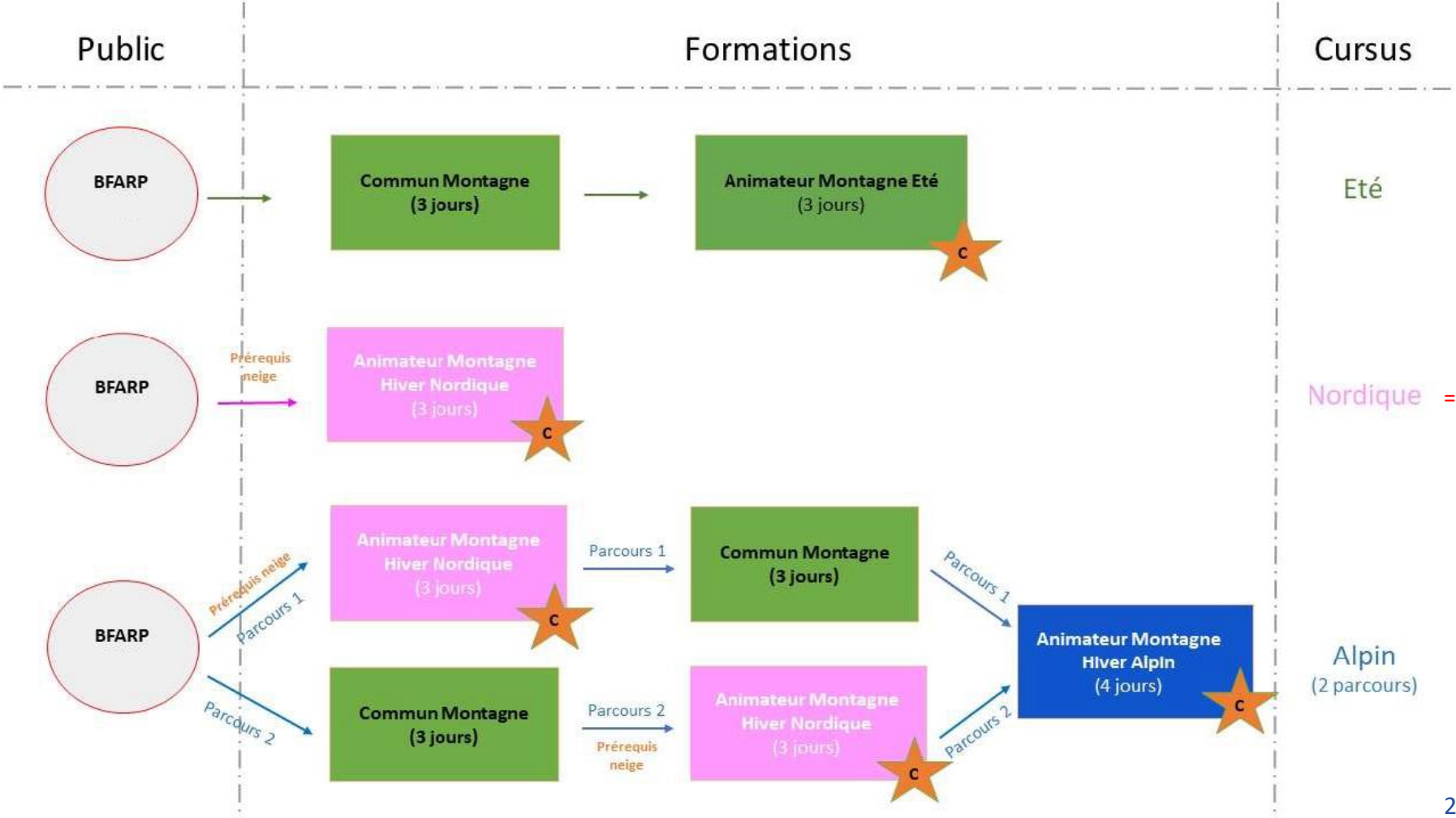
Et la suite ?

- Recyclage/Formation Continue
- Formations Montagne et milieux spécifiques



Les diplômes d'animation

Formations Montagne et milieux spécifiques



Responsabilités et Assurances

Responsabilité Civile

- La Responsabilité Civile du Club est assurée **si tous ses adhérents sont licenciés**.
- Le Club est responsable civilement de ses adhérents lors de ses activités et **délègue sa responsabilité à ses animateurs**.
- La Responsabilité Civile n'implique pas d'obligation de résultat mais une **obligation de "moyens"**.
- La Responsabilité Civile de chaque adhérent est couverte par sa **licence "R"**.
De plus la licence "IRA" permet des compléments "accident" importants à son assurance maladie et sa mutuelle complémentaire.

Responsabilité Pénale

Le non-respect de la loi ne peut être couvert par une assurance !



Rando Santé®

Rando pour tous
16 Mai à Marsanne

Public visé :

Individus **autonomes sur le plan déambulatoire** mais qui, pour des raisons physiologiques (sédentarité, vieillissement...), pathologiques (maladies) ou psychologiques, se déplacent plus lentement, moins longtemps et moins loin.



Rando Santé®

Rando Santé ne veut pas dire QUE randonnées à destination de personnes malades !

Formation Santé :

- > prérequis : CARP ou BF
- > formation à distance
- > 2 jours en présentiel

261 €



Forte demande !

Clubs drômois labellisés :

- Club Pédestre Chabeuillois
- Grâne Rando Loisirs
- Les Deux Rives en Balade
- Rando Iläi
- Randophil
- Randouvèze
- Zen Altitude



Séjours

Formation
Correspondant tourisme
À venir en Avril/Mai

Un club peut utiliser l'extension de l'**Immatriculation Tourisme** du Comité
-> « co-organisation » du séjour entre le club et le comité.

| Type de séjour | Immatriculation tourisme |
|--|--------------------------|
| 1 à 2 nuitées (en métropole et pays frontaliers) | x |
| 1 nuitée et + hors métropole et pays frontaliers | ✓ |
| 3 nuitées et + | ✓ |
| Itinérance en métropole ou pays frontaliers (quelque soit la durée) | x |
| Tout type de séjour avec marge bénéficiaire | ✓ |

La loi 2009-888 du 24 juillet 2009 relative à la modernisation du tourisme **impose une obligation d'immatriculation touristique** pour les associations qui peuvent être amenées à intervenir dans le secteur touristique.

Le partage des espaces



La déclaration de votre sortie permet aux ACCA d'être informées dans les meilleurs délais et de pouvoir organiser la chasse sur son territoire en conséquence.

Nécessité de créer un compte par club

<https://www.chasseurs-drome.fr/>



<https://www.chasseardeche.fr/>



Avec les agriculteurs

<https://www.chasse38.com/>



Application nationale envisagée par le gouvernement. Peut-être via Suricate ?

Ecologie, Biodiversité et Développement Durable

Objectifs de la commission :

- Promouvoir une pratique éco-respectueuse de la randonnée
 - Sensibiliser les randonneurs aux bonnes pratiques
- Collaborer avec les acteurs locaux : collectivités, offices de tourisme, Parcs régionaux, communes, écoles....

Actions 2022 :

- Intervention à l'école primaire de Buis-les-Baronnies pour sensibiliser les élèves
- Sensibilisation au grand public lors de Drôme Festi Rando et de La Ronde des Baronnies



**Nous avons besoin
de bénévoles,
Rejoignez-nous !**

Actions 2023 :

- Poursuite du projet à l'école primaire de Buis-les-Baronnies
- Participation aux événements organisés par les clubs drômois et le comité
- Collaboration avec le Parc Naturel des Baronnies
- Organisation d'une journée de protection de l'environnement (nettoyage de sentier)



Outdoorvision



LE DÉPARTEMENT

Préservons notre terrain de jeu !

Je partage mes traces GPS pour la préservation et l'aménagement de mes sites de pratique.

L'objectif est de garantir la qualité des itinéraires, de faire en sorte qu'ils soient accessibles à tous, de mettre à jour les fonds de cartes, la signalétique et les informations liées à la nature et au patrimoine, de favoriser la prise en compte de la pratique dans les choix d'aménagement.

La randonnée en raquettes à neige est également prise en compte dans la plateforme Outdoorvision.



MaRando, l'appli fédérale



Sortie à l'automne 2022 l'appli MaRando propose avant tout un **catalogue de randonnées officielles** :

- + de 5500 randonnées dans toute la France
- 110 randonnées dans la DRÔME*

13.99€/an

MISE EN PRATIQUE CET APRES-MIDI !

Espace **Communauté** prévu pour l'été 2023

-> partage d'infos et de traces entre membres

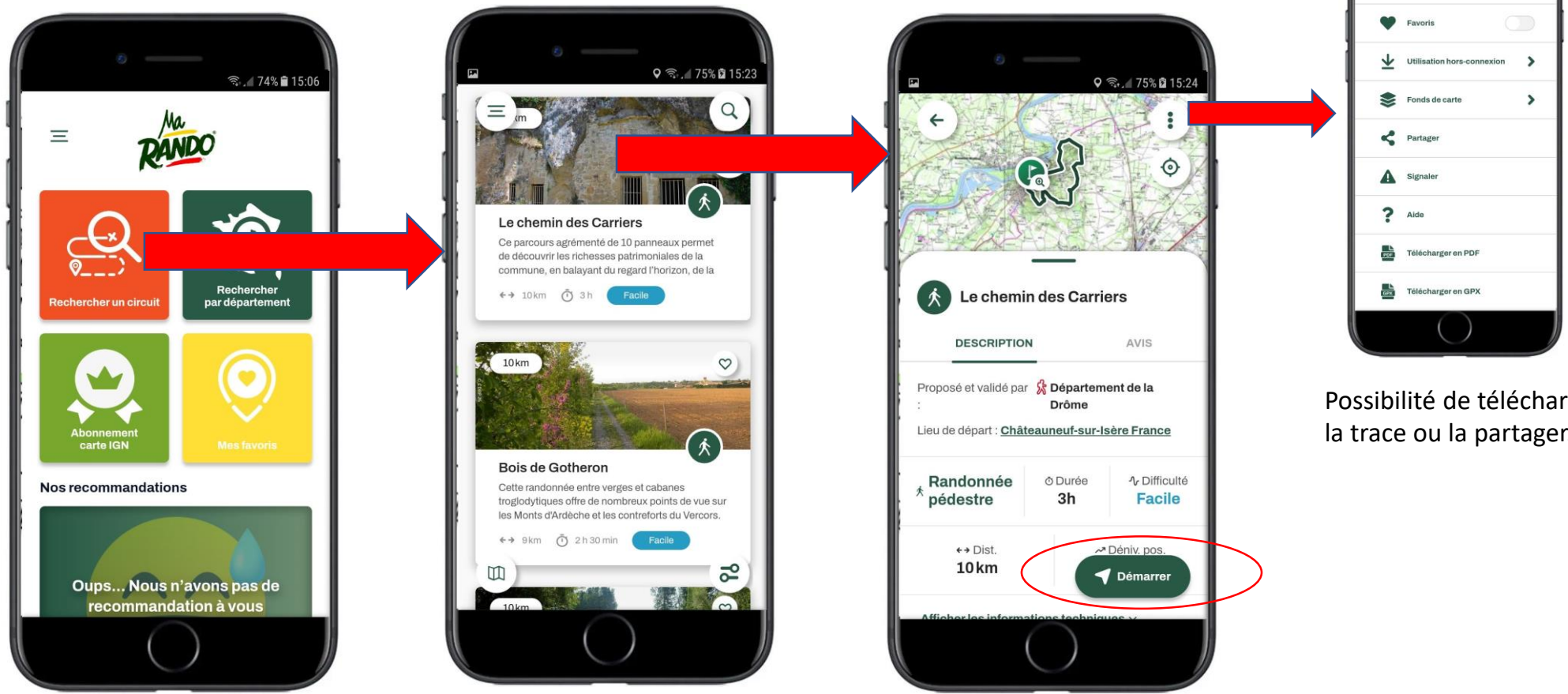
-> gratuit pour les licenciés



*pour le moment !

MaRando, l'appli fédérale

1- Rechercher un circuit

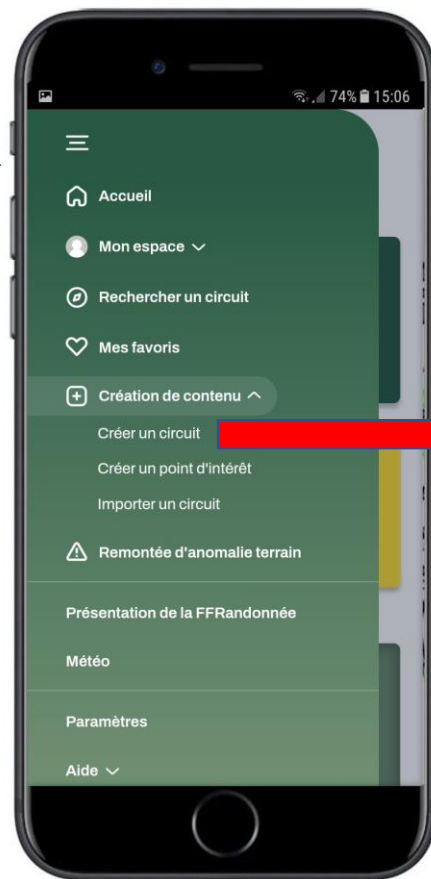
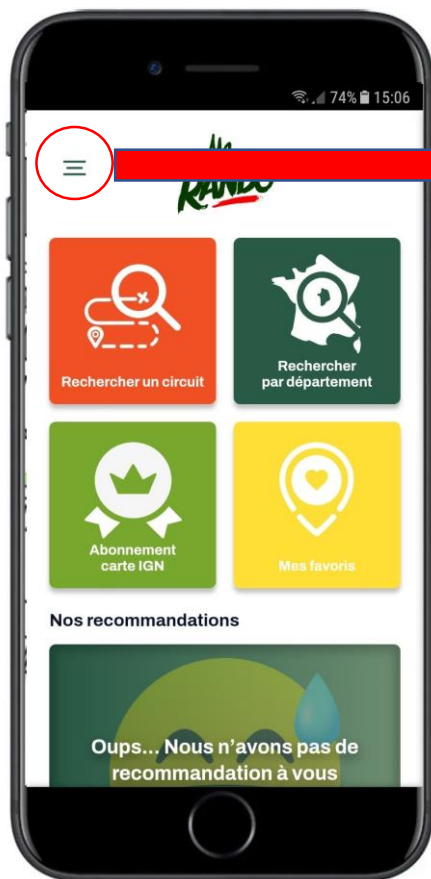


Possibilité de télécharger la trace ou la partager.

MaRando, l'appli fédérale



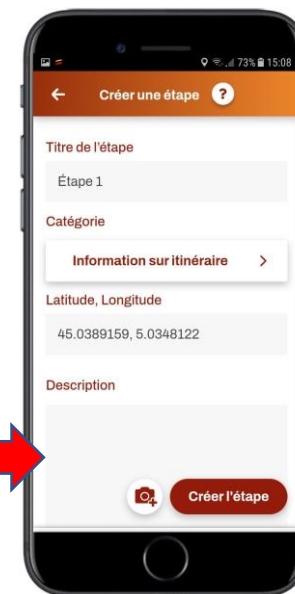
2- Créer un circuit sur le terrain



Se connecter avec son numéro de licence.



« Créer une étape » compte comme "point de passage" pour le Tableau de Marche.



MaRando, l'appli fédérale



3- Version ordi : créer, éditer et partager une randonnée

<https://admin-marando.ffrandonnee.fr/>

MBS Terrain
Catégorie : Circuit touristique Auteur : regisfroment

Consulter sur le mobile Imprimer un roadbook GPX Télécharger le GPX

Description
Tous ensemble

Auteur

Informations techniques

Carte



Briffaut

MBS Terrain Démarrer

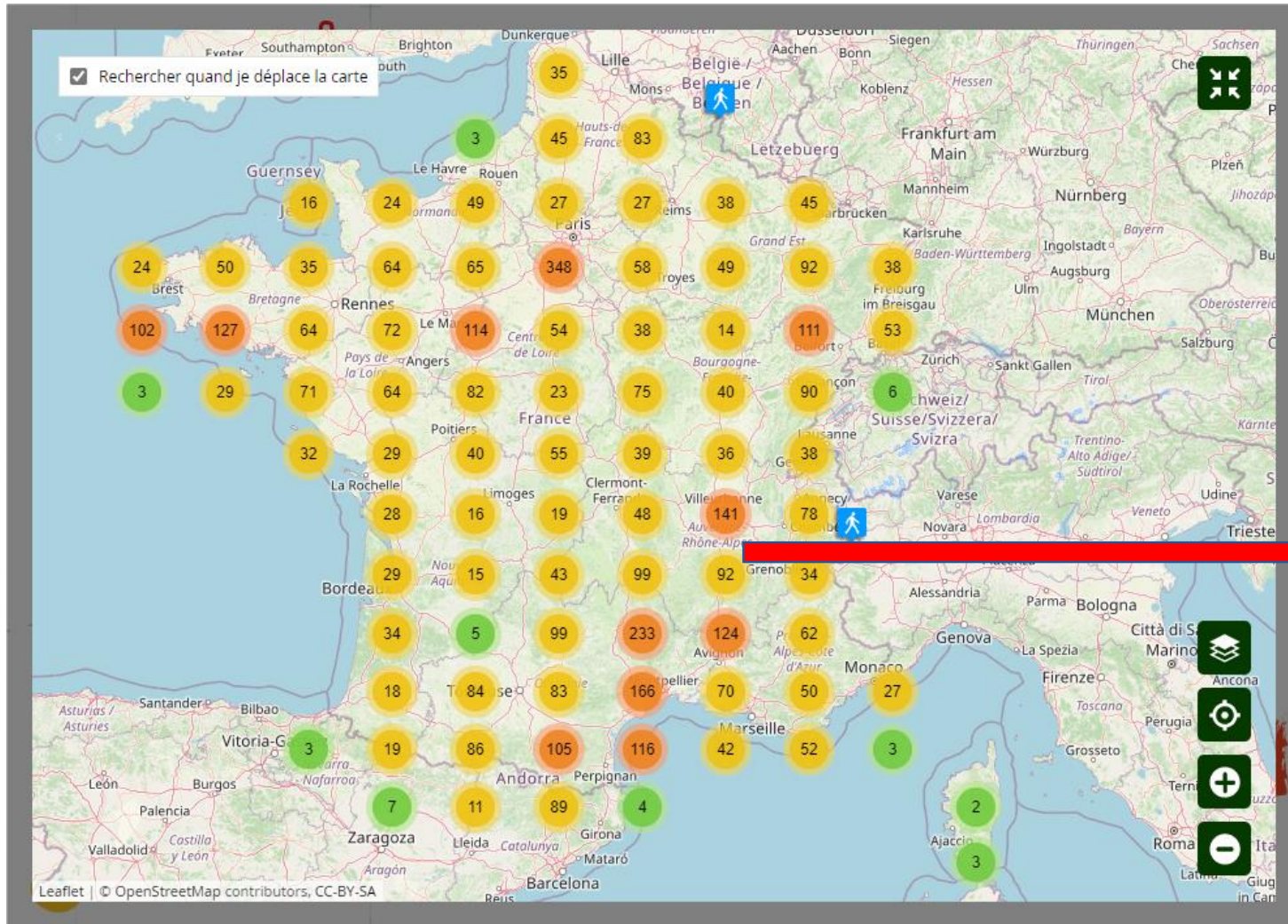
DESCRIPTION ÉTAPES AVIS



MaRando, l'appli fédérale



<https://www.ffrandonnee.fr/randonner/idees-rando/vos-parcours-avec-l-appli-ma-rando>



Côte-Belle

Imprimer PDF | Consulter sur l'application | Télécharger GPX

4 h 15 mn | Difficile | 15 km

Leaflet | © OpenStreetMap contributors, CC-BY-SA

800
675
425
300

517 m | 1.81 km | 3.22 km | 4.62 km | 6.02 km | 7.42 km | 8.82 km | 10.33 km | 11.89 km | 13.45 km | 14.99 km

Point de départ
D 172 26400 Beaufort-sur-Gervanne
Lat : 44.777797636765 Lng : 5.1430517735902

Informations sur l'auteur
Wochi

Merci,
place à l'apéro !

RDV à 13h30 pour les
animations de l'après-midi.

FFRandonnée 
les chemins, une richesse partagée

Drôme

MARCHER
TOUS, TOUT LE TEMPS, PARTOUT !